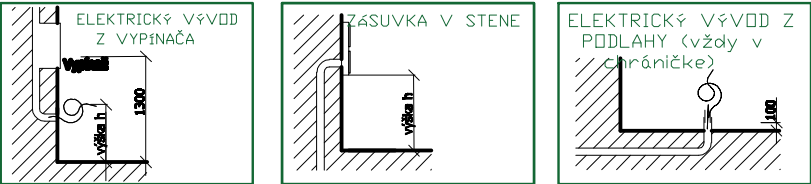


GASTRO TECHNOLOGIA (POZIADAVKY NA ELI):

PRÍKON	VÝŠKA	UKONČENÍ	SPOTŘEBIČ	POZNÁMKA
230V/1,5kW	1300 mm	DVOJZÁSUVKA	VOLNÉ VYUŽITIE/STOL.ZAR.	16x
230V/1,5kW	500 mm	ZÁSUVKA	CHLADIACI STA.	4x
230V/1,5kW	500 mm	DVOJZÁSUVKA	OHREVNÉ ZARIADENIE	1x
230V/1,5kW	150 mm	ZÁSUVKA	UMÝVAČKA RIADU A SKLA	1x
230V/1,5kW	Z. PODLAHY	CYSY KÁBEL, 3 m	CHLADIACI STA.	1x
230V/1,5kW	Z. PODLAHY	CYSY KÁBEL, 3 m	CHLADIACIE ZARIADENIE	2x
230V/1,5kW	Z. PODLAHY	CYSY KÁBEL, 3 m	KASA	1x
SPOLU (kW): 39 kW				

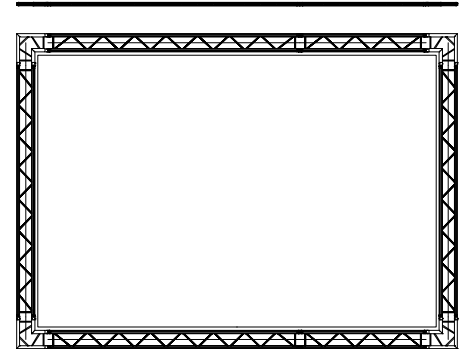
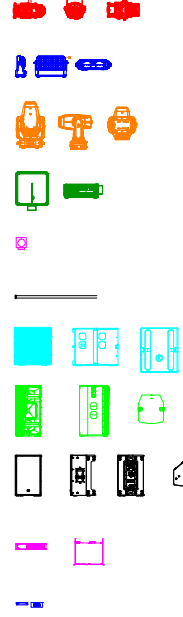
PRÍKON	VÝŠKA	UKONČENÍ	SPOTŘEBIČ	POZNÁMKA
400V/20kW	100 mm	CYSY KÁBEL 3m	INDUKČNÝ SPORÁK	VYPÍNAČ V1 vo výške 1300mm 1x
400V/11kW	100 mm	CYSY KÁBEL 3m	KONVEKTOMAT	VYPÍNAČ V2 vo výške 1300mm 1x
SPOLU (kW): 31 kW				



- ZABEZPEČIť OCHRANU POSKODOVANÍM PRE AKTÍVNU A PASÍVNU TECHNOLOGIU (STOLY, DREZY, ...)
- HLAVNÉ VYPÍNAČE ZARIADENÍ MUSIA BYť OSADENÉ V ICH BEZPŘOSTREDNEJ BLÍZKOSTI A V DOBAHU OBSLUHY
- PRE 3 FÁZOVÉ ZARIADENIA OSADIť HLAVNÉ VYPÍNAČE A ZANECHAť ASPOŇ 2 METRE VOľNÝ OHYBNÝ KÁBEL
- VŠETKY PRÍPOJENIA VEDENÉ Z PODLAHY MUSIA BYť ISOLOVANÉ PROTI VODE
- VŠETKY ELEKTRICKÉ INŠTALÁCIE PREVIESť PODLA PLATNÝCH NORMIE

LEGENDA - CITY LIGHT Slovakia s.r.o.

- 1.Refektor DTS Tenore 6 HQS
- 2.Svietidlo CLF Sera
- 3.Efektívne svietidlo DTS Synergy 6 Profile
- 4.Projektor Barco i600 - 4K16
- 5.Nástenné svietidlo exteriérové W&D TUBE CARRE WALL 2.0
- 6.Svietelný pás RGBW
- 7.Subwoofer Fohhn PS 800
- 8.Reproduktor Fohhn PT 70
- 9.Reproduktor YAMAHA DZR 12
- 10.Zosilňovač Fohhn DI 4.2000
- 11.Tlačidlový panel DMX 012 XUB
- 12.Rám s plátnom 7x5m



LEGENDA ELEKTROINŠTALÁCIE :

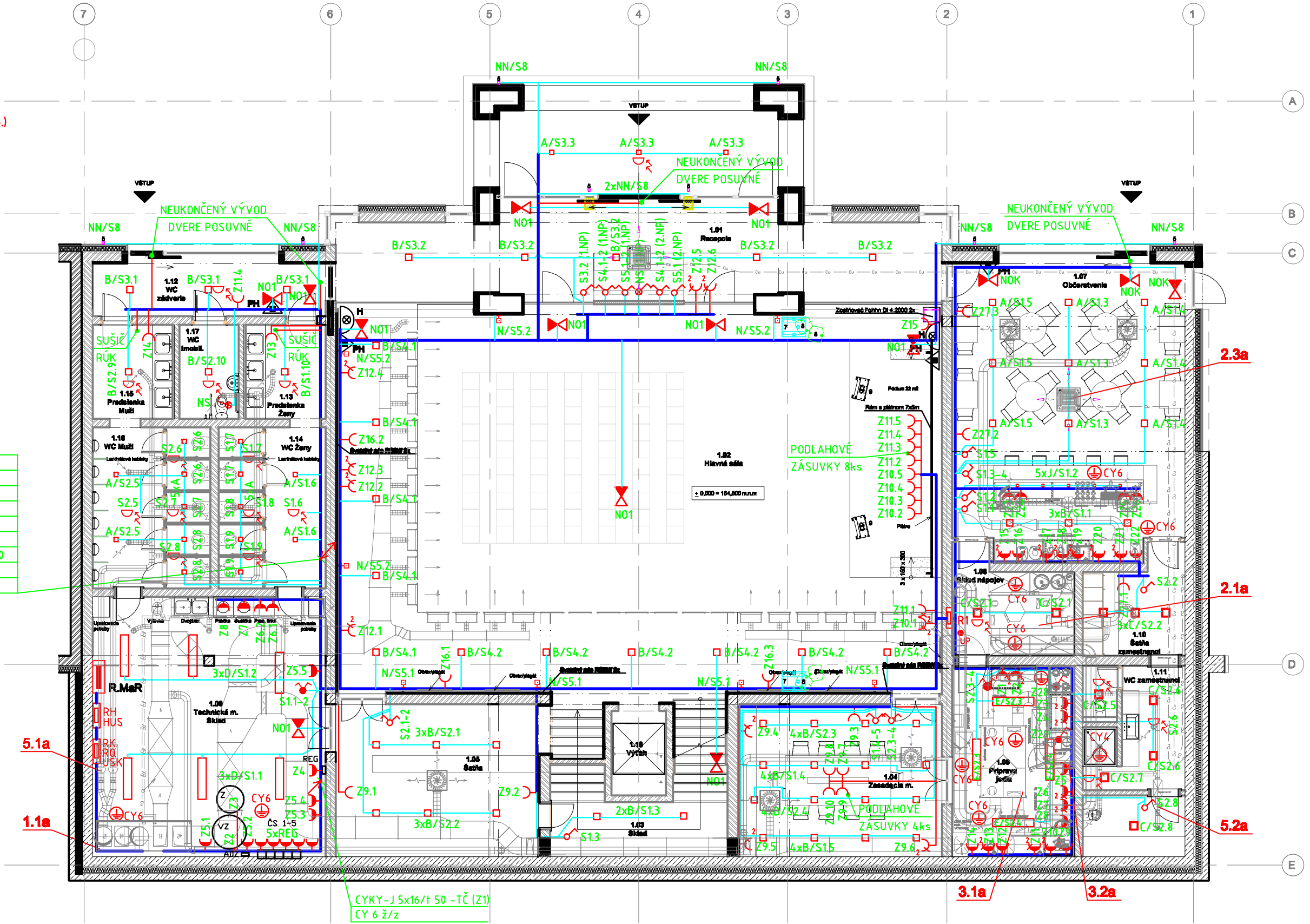
- N LED SVIETIDLO NÁSTENNÉ INTERIÉROVÉ, DIZAJNOVÉ, 16W, IP20
- NN NÁSTENNÉ SVIETIDLO S OBOJSMERNÝM SVIETENÍM, EXTERIÉROVÉ S POVRCHOVOU MONTÁŽOU, OD 18 W (CITY LIGHT SLOVAKIA s.r.o.)
- A LED SVIETIDLO PRISADENÉ, 11W, IP44
- B LED SVIETIDLO PRISADENÉ, 22W, IP44
- C LED SVIETIDLO PRISADENÉ, DOWNLIGHT, 17W, IP20
- D LED SVIETIDLO PRISADENÉ, 26W, IP20
- E LED SVIETIDLO PRISADENÉ, 38W, IP20
- J LED SVIETIDLO ZÁVESNÉ, DIZAJNOVÉ TUBULÁRNE, DOWNLIGHT, Ø 90mm, 14W, IP20

- VYPÍNAČ JEDNOPÓLOVÝ 230V/10A, IP20
- PREPÍNAČ SÉRIOVÝ 230V/10A, IP20
- PREPÍNAČ STRIEDAVÝ 230V/10A, IP20
- VYPÍNAČ SÉRIOVÝ 230V/10A, IP44
- VYPÍNAČ JEDNOPÓLOVÝ SO SIGNÁLKOU 230V, 10A, IP20 (SADA PRE NÚDZOVÚ SIGNALIZÁCIU)
- ZÁSUVKA JEDNODUCHÁ, 230V, 10/16A, IP20
- DVOJZÁSUVKA S VYTOČ. DUTINKOU 230V, 10/16A, IP20
- ZÁSUVKA JEDNODUCHÁ, 230V, 10/16A, IP44
- DVOJZÁSUVKA, 230V, 10/16A, IP44
- SPÍNAČ VÁČKOVÝ S PÁČKOU A KRYTOM, IP44
- SNÍMAČ POHYBU
- PODROUŽNÁ SVORKA VYROVNNANIA POTENCIÁLU
- DOPLNKOVÉ OCHRANNÉ POSPÁJANIE
- TLAČIDLO CENTRAL STOP
- SV. NÚDZOVÉ ÚNIKOVÉ LED S 2W PIKTOGRAMOM

- SÚHRNNÁ TRASA VEDENÍ
- SVETELNÁ INŠTALÁCIA
- ZÁSUVKOVÁ INŠTALÁCIA

LEGENDA VZT: Požiadavky na ELI

- 1.1a VZT jednotka v podstrope vyhotovení s rekuperáciou odpadového tepla  
Silové napojenie - 3x400V/50Hz; 3kW
- 2.1a VZT jednotka v podstrope vyhotovení s rekuperáciou odpadového tepla  
Silové napojenie - 3x400V/50Hz; 1,8kW; ~ 230V/50Hz; 0,8kW
- 3.1a VZT jednotka v podstrope vyhotovení s rekuperáciou odpadového tepla  
Silové napojenie - 3x400V/50Hz; 9,0kW; ~ 230V/50Hz; 1,0kW
- 3.2a Odsávací nerezový digestor s lapačmi tuku a osvetlením  
Silové napojenie - 230V/50Hz; 0,1kW
- 5.1a Potrubný odsávací radiálny ventilátor (2x)  
Silové napojenie - 230V/50Hz; 0,1kW
- 5.2a Potrubný odsávací radiálny ventilátor  
Silové napojenie - 230V/50Hz; 0,06kW - NAPOJIť NA PRÍSLUŠ. SVETELNÝ OVBOD



VÝKAZ MIESTNOSTÍ 1.NP				
č.m.	NÁZOV	PLOCHA	mín navrh. OSVETLENOSŤ (Lx) STN EN 12464-1	poznám. - Podľa Vyhl. 641/2007 Zz
1.01	Recepcia	48,70 m²	300	
1.02	Hlavná sála	203,30 m²	200	
1.03	Sklad	14,10 m²	100	
1.04	Zasadacia miest.	26,60 m²	500	
1.05	Šatňa	27,40 m²	200	
1.06	Technická / Sklad	52,30 m²	200	
1.07	Občerstvenie	58,90 m²	300	
1.08	Sklad nápojov	9,80 m²	100	
1.09	Príprava jedla	20,10 m²	500	
1.10	Šatňa zamest.	8,30 m²	200	
1.11	WC zamest.	15,60 m²	200	
1.12	WC zadržie	10,90 m²	200	
1.13	Predsienka ženy	6,60 m²	200	
1.14	WC ženy	15,00 m²	200	
1.15	Predsienka muži	6,60 m²	200	
1.16	WC muži	16,50 m²	200	
1.17	WC imobil.	4,80 m²	200	
1.18	Výťahová šachta	4,20 m²	-	
Užitková plocha		545,50 m²		100
Zastavaná plocha		663,60 m²		100

POZNÁMKA

1. PODROBNEJŠÍ POPIS A POZIADAVKY K ZARIADENIAM ZTI, VYK, VZT, SLP VIÖ DIEL: ZTI, VYK, VZT, SLP
2. ROZVODY ELI JE POTREBNÉ KOORDINOVÁť S ROZVODMI ZTI, VYK, VZT, SLP
3. ELI V MIESTNOSTIACH 1.07 - 1.09 JE NAPROJEKTOVANÁ PODLA POZIADAVIEK SPRACOVATEĽA TECHNOLOGIE GASTRO PREVÁDZKY A JEJ PODKLADOV (GASTMA s.r.o.)
4. UMIESTNENIA A VÝŠKY KÁBLOVÝCH PRÍVODOV PRE ZÁSUVKY A VYPÍNAČE GASTRO ZARIADENÍ VIÖ PODKLADY SPRACOVATEĽA TECHNOLOG. DISPOZÍCIE (GASTMA s.r.o.)
5. MIESTNOSTI 1.07 - 1.11 NAPOJIť Z R1
6. MIESTNOSTI 1.01 - 1.06 A 1.12 - 1.18 NAPOJIť Z RK
7. SILNOPRÚDOVÉ ZÁSUVKY V m.č. 1.04 SÚ RIŠENÉ V PODLAHOVÝCH KRABICIACH - DO DÁVKA SLP
8. V PRÍPADE ZISTENIA INÝCH SKUTOČNOSTÍ V ČASE REALIZÁCIE JE POTREBNÉ PRIZVÁť PROJEKTANTA

UPOZORNENIE

1. DODÁVATEĽ STAVBY JE POVINNÝ PRED ZAHÁJENÍM STAVEBNÝCH PRÁČ PREŠŤUDOVÁť PROJEKTOVÚ DOKUMENTÁCIU, POROVNÁť JU S REALITOU A V PRÍPADE ZISTENIA NEDOSTATKOV NA NE UPOZORNIť PROJEKTANTA
2. POČAS REALIZÁCIE JE POTREBNÉ DOHRZÍVAVÁť PLATNÉ VYHLÁŠKY A STN

VYPRACOVAL: ING. J. MATEJ	STAVBA: <b>NÁRODNÉ CENTRUM VODNÝCH ŠPORTOV, ODDYCHU A ŠPORTOVEJ HISTÓRIE</b> (Nábrežná promenáda, Múzeum športových hrdinov)	<b>STAVOPROJEKT</b> s.r.o. Jarková 31, 080 01 Prešov www.stavoprojekt.sk	
PROJEKTANT: ING. J. MATEJ	OBJEKT: <b>ST 02 - SO 01 - MÚZEUM ŠPORTOVÝCH HRDINOV A</b>	DÁTUM: 04/2025	FORMÁT: 6x4
ZODPOVEDNÝ PROJEKTANT: ING. A. KOMANICKÝ	MIESTO: VEĽKÁ DOMAŠA, r.o. DOBRÁ, KVAKOVCE	STUPEN: DRS	ZAK.Č.: 24068
VEDÚCI PROJEKTANT: ING. ARCH. J. KRASNAÝ	ČASŤ: E-STAVEBNÁ	KÓTY V: MM	PRÍL.Č.: <b>03</b>
	OBSAH: PÔDORYS 1.NP	MIERKA: 1:100	